



De la Wallonie d'hier, nous créons celle de demain

## Le MICX s'élève sur le site des anciens Ateliers SNCB dépollué par SPAQuE

D'une superficie de 14,78 hectares, les anciens Ateliers SNCB se trouvent dans le quartier de la nouvelle gare de Mons, non loin de l'autoroute E42, du canal de dérivation de la Haine et des nouveaux zonings.

La réhabilitation de ce site est en cours depuis 2011, grâce au financement du Plan Marshall 2.vert. Trois projets de réaffectation y ont vu le jour, le MICX (Mons International Congress Xperience), l'hôtel Van der Valk et un parking souterrain tandis que la construction de l'hôtel Van der Valk s'achève.



# Ateliers SNCB

Une première phase de réhabilitation a été réalisée entre 2011 et 2013, sur les parcelles accueillant aujourd'hui le MICX, l'hôtel et le parking. Ces travaux ont consisté en l'assainissement des sols pollués au nord-ouest et au nord-est du site. Sur la zone MICX et hôtel, 56.355,30 tonnes de terres contaminées ont été excavées puis évacuées vers des centres de traitement agréés. La zone parking, quant à elle, a exigé l'excavation de 130.188,04 tonnes de terres.



Durant l'été 2013, SPAQ<sub>UE</sub> a entamé les travaux d'assainissement sur la partie sud du site, où s'implantera un projet de logement collectif développé par la Société wallonne du logement (SWL). Ces travaux se sont achevés en 2017.

## Plus d'un siècle d'activités

Vivant au rythme de la gare, le site Ateliers SNCB de Mons a connu une longue activité, de 1870 aux années 1980. Dans les années 1920, les ateliers ont essentiellement abrité forges, fours, hall de machines à vapeur, parc à mitraille et à charbon, réservoir de pétrole, remises à locomotives, etc. Plusieurs bâtiments ont été détruits durant la Seconde Guerre mondiale, puis partiellement reconstruits après 1945.

En 1960, certains bâtiments sont déconstruits. Les dernières infrastructures sont rasées en 2000.



## Avant la réhabilitation

A la suite de la démolition des bâtiments en 2000, le site apparaît comme une vaste zone en friche recolonisée par la végétation.

Des traces d'anciennes fondations subsistent à certains endroits, ainsi que quelques voies ferrées.



## La pollution des sols

Les investigations réalisées par SPAQ<sub>UE</sub> ont permis de mettre en évidence une contamination des sols en métaux lourds, en hydrocarbures pétroliers et en hydrocarbures cycliques.

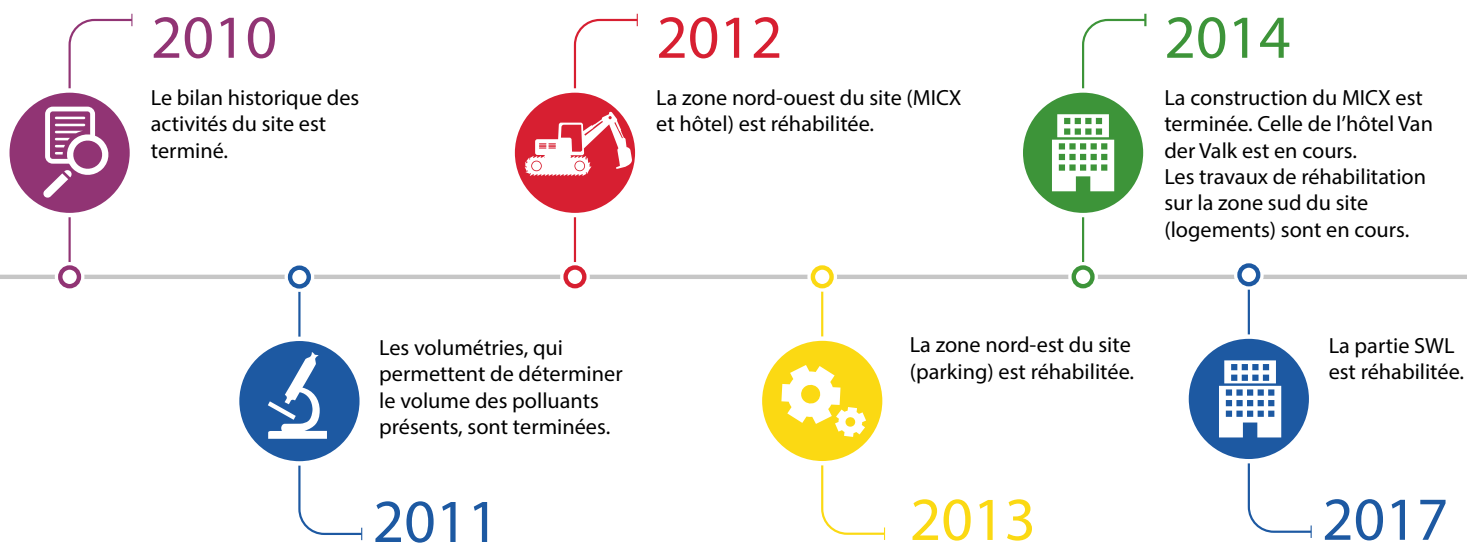


## La pollution des eaux

Les polluants rencontrés dans les eaux sont essentiellement des métaux lourds, notamment de l'arsenic, du nickel et du zinc.

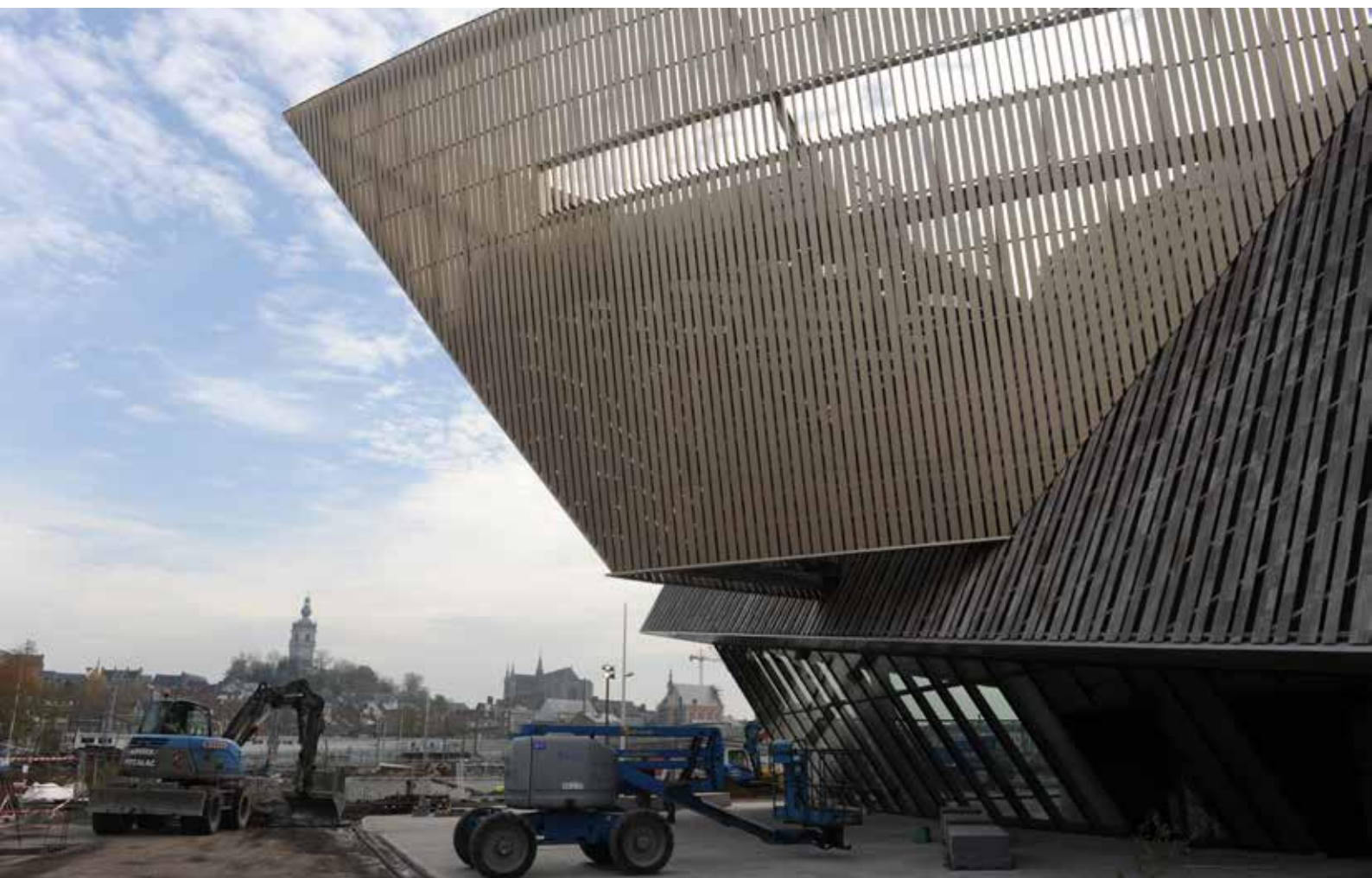


## Quelques points de repère...



## La mission de SPAQ4E

La réhabilitation de ce site a été menée de sorte à permettre à la Ville de Mons d'y développer un centre de congrès (le MICX), un hôtel, un parking, mais aussi des logements, des espaces verts et des bureaux. Cette réhabilitation joue un rôle capital dans l'objectif de redynamisation du quartier de la gare.





# Ateliers SNCB

## Mons

Financée par le Plan Marshall 2.vert, la réhabilitation du site Ateliers SNCB s'intègre dans le projet de construction de la nouvelle gare et de la redynamisation de ce quartier. Sur les zones nord-ouest et nord-est du site, réhabilitées entre 2011 et 2012, la Ville de Mons a déjà érigé son nouveau centre de congrès « MICX » (Mons International Congress Xperience). Un hôtel ainsi qu'un parking y ont également été construits.

La zone sud, dont les travaux d'assainissement sont en cours depuis l'été 2013, accueillera un projet de logement collectif mené par la Société wallonne du logement (SWL). Des bureaux et des espaces verts devraient également être aménagés.

L'ensemble de ces projets s'inscrit dans l'objectif « Mons 2015 – Capitale européenne de la culture ».

### Le site en chiffres

- Superficie totale : 14,78 hectares
- Propriétaire : Ville de Mons
- Financement : Plan Marshall 2.vert
- Coût estimé de la réhabilitation de l'ensemble du site : 15.000.000 euros
- Catégorie : Site d'activité économique désaffecté (SAED)
- Ville : Mons
- Province : Hainaut



**SPAQuE**

Boulevard d'Avroy, 38/1  
4000 Liège - Belgique  
Tél. : +32 4 220 94 11  
Fax : +32 4 221 40 43  
[www.spaque.be](http://www.spaque.be)

Editeur responsable : Philippe Adam, Boulevard d'Avroy, 38/1 à 4000 Liège

Production : Service de la communication externe et des relations avec la presse  
Responsable : Jean-Frédéric Delière - [jf.deliege@spaque.be](mailto:jf.deliege@spaque.be)

Date : Mai 2018

Photos : SPAQuE sa (Philippe Saenen)