



De la Wallonie d'hier, nous créons celle de demain

Nouveaux Ateliers Mécaniques

Morlanwelz

D'une superficie de 6,5 hectares, le site « Nouveaux Ateliers Mécaniques » est localisé sur le territoire de la commune de Morlanwelz, le long de la Haine et de la ligne de chemin de fer reliant La Louvière à Binche. Bordé de terrains agricoles et d'une zone d'habitat, il se divise en deux parties, de part et d'autre de la rue des Hayettes.

Le site « Nouveaux Ateliers Mécaniques » a été réhabilité par SPAQuE dans le cadre du Plan Marshall.



Nouveaux Ateliers Mécaniques

La première implantation industrielle sur ce site, celle de la Fonderie Godefroid, date de 1902. En 1911, les Forges, Fabriques de Ressorts et Estampage du Centre, fabrication de ressorts pour matériel roulant, s'installent sur le site. Rachetée en 1919, la société devient la SA Gaz Pauvre. Elle fabrique des gazogènes, des ressorts pour les chemins de fer et répare et entretient les lampes de mine à accumulateurs électriques.



En 1922, les Ateliers Tréfois s'installent sur le site et l'établissement devient, l'année suivante, les Ateliers Mécaniques de Morlanwelz (AMM). Les AMM poursuivent les mêmes activités tout en s'agrandissant, en modernisant et en développant l'outil au fil des ans. Un outil qui comprendra, entre autres, forges, ateliers de construction, laminoirs, fours à réchauffer, presses excentriques et à vapeur, pilon à vapeur, gazogène, ateliers de peinture, stations-service, réservoirs de carburants souterrains et aériens, etc.

En 1985, les AMM cessent leurs activités et redémarrent l'année suivante sous la dénomination SA des Nouveaux Ateliers Mécaniques (NAM) toujours spécialisés dans la fabrication de ressorts pour véhicules industriels et ferroviaires. En 2002, l'entreprise ferme définitivement, l'outil est soit revendu, soit démantelé.



Avant la réhabilitation

Avant les travaux, le site comprenait des bâtiments industriels désaffectés, situés de part et d'autre de la rue des Hayettes, ainsi qu'une zone ayant servi de décharge à l'époque des activités industrielles, s'étendant au sud des bâtiments jusqu'à la Haine, en contrebas du site.



La pollution des sols et des eaux

Les sols et les eaux du site présentaient une contamination importante en métaux lourds, hydrocarbures cycliques et pétroliers, composés organo-chlorés volatils, benzène et chlorobenzène.



Partie usine

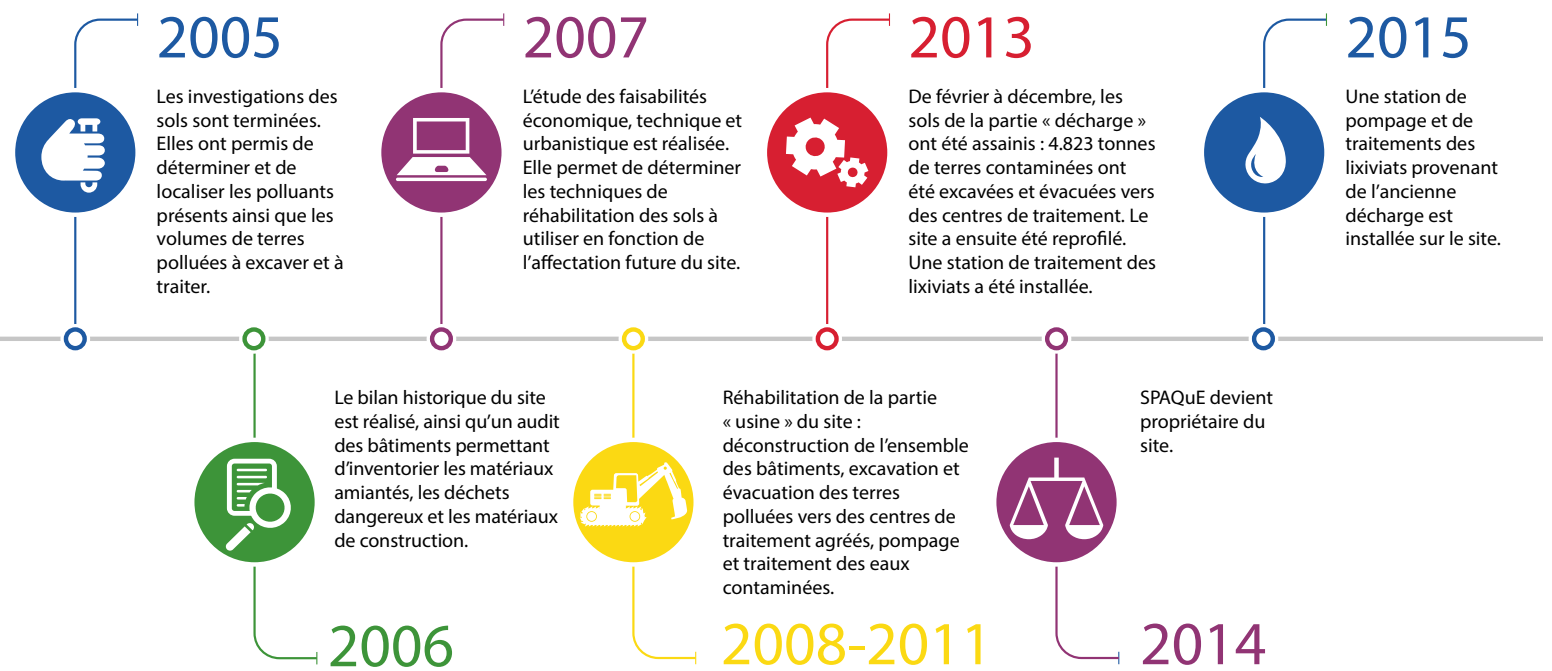
De 2008 à 2011, SPAQ&E a procédé à l'assainissement de la partie « usine », où se trouvaient les anciennes infrastructures. Les bâtiments et structures ont été déconstruits, puis les sols pollués situés au droit de ces bâtiments ont été assainis.



Partie décharge

En 2013, SPAQ&E s'est concentrée sur l'ancienne zone de déversement de déchets industriels, au sud du site. Un réseau de drains a été installé ainsi que des infrastructures techniques. Les terres polluées ont été excavées et envoyées en centres de traitement agréés.

Quelques points de repère...



Mission de SPAQuE

La réhabilitation avait pour objectif de permettre la réaffectation du site à du logement et des commerces de proximité.





Nouveaux Ateliers Mécaniques

Morlanwelz

Développement économique

Au plan de secteur, le site « Nouveaux Ateliers Mécaniques » est repris en zone d'habitat, en zone agricole et en zone d'activités mixtes. Le site étant bordé d'habitations et de prairies, un projet de réaffectation respectant cet environnement est à l'étude.

La partie « usine » pourrait accueillir des logements (appartements et maisons), des services et des commerces de proximité.

La partie « décharge », quant à elle, pourrait voir s'implanter un parc de panneaux photovoltaïques. Un projet que SPAQ&E étudie attentivement.

Le site en chiffres

- Superficie totale : 6,50 ha
- Propriétaire : SPAQ&E
- Financement : Plan Marshall
- Coût de la réhabilitation (indexé) : 9.584.278 €
- Durée de la réhabilitation : 5 ans
- Catégorie : site d'activité économique désaffecté (SAED)
- Ville : Morlanwelz
- Province : Hainaut

SPAQ&E

Boulevard d'Avroy, 38/1
4000 Liège - Belgique
Tél. +32 (0)4 220 94 11
Fax : +32 (0)4 221 40 43
www.spaque.be

Editeur responsable : SPAQ&E, boulevard d'Avroy, 38/1 à 4000 Liège
Réalisation : Service de la communication externe et des relations avec la presse
communication@spaque.be
Conception : Eurotop
Photos : SPAQ&E sa (Philippe Saenen, J. Dehon)
Date de publication : Février 2016