



De la Wallonie d'hier, nous créons celle de demain

## Ubell

### La Louvière

Le site UBELL est situé en périphérie nord-est du centre-ville de La Louvière à côté du hall des expositions Louvexpo.

Avant réhabilitation, ce terrain de 2,84 hectares était un véritable chancre urbain. Il a été réhabilité par SPAQuE dans le cadre du Plan Marshall.

L'intercommunale IDEA y a construit la Maison de l'Entreprise, une partie du site a été aménagée comme parking pour Louvexpo.



# Ubell

La réhabilitation du site s'est étalée de 2006 à 2010. Après les investigations des sols et les études des faisabilités économique, technique et urbanistique, le chantier de réhabilitation proprement dit a débuté en 2008. Il a, tout d'abord, consisté au déboisement puis à la déconstruction sélective des infrastructures encore présentes. Les matériaux, issus de cette déconstruction et non valorisables sur place, ont été évacués en centre de traitement agréé.



Ensuite, les terres contaminées ont été excavées et, également, envoyées en centre de traitement agréé. Dans les zones où avait été identifiée une contamination profonde en solvants chlorés, une microémulsion de substrat nutritif favorisant l'atténuation naturelle de la pollution a été injectée. Les eaux souterraines ont fait l'objet d'un traitement spécifique. En fin de chantier, les excavations ont été remblayées au moyen de matériaux issus de la déconstruction sélective (concassés de béton) ou de matériaux d'apport.



## Avant la réhabilitation

Le site se présente comme un vaste terrain vague laissé à l'abandon où subsistent encore de nombreux déchets et ruines des anciennes installations (bâtiments, bassins de décantation, anciennes fondations).



## Aménagements antérieurs

Une partie du site a été réaménagée avant l'intervention de SPAQ/E. Il s'agit de la partie sud-ouest où un centre de formation professionnelle de l'asbl InfoP a été construit.



## Les pollutions des eaux

Les investigations ont permis d'identifier la présence d'huiles minérales, d'hydrocarbures aromatiques polycycliques (HAP), de benzène, de métaux lourds et de solvants chlorés. De plus, une épaisse couche flottante d'huiles minérales a été détectée sur la partie est du site.



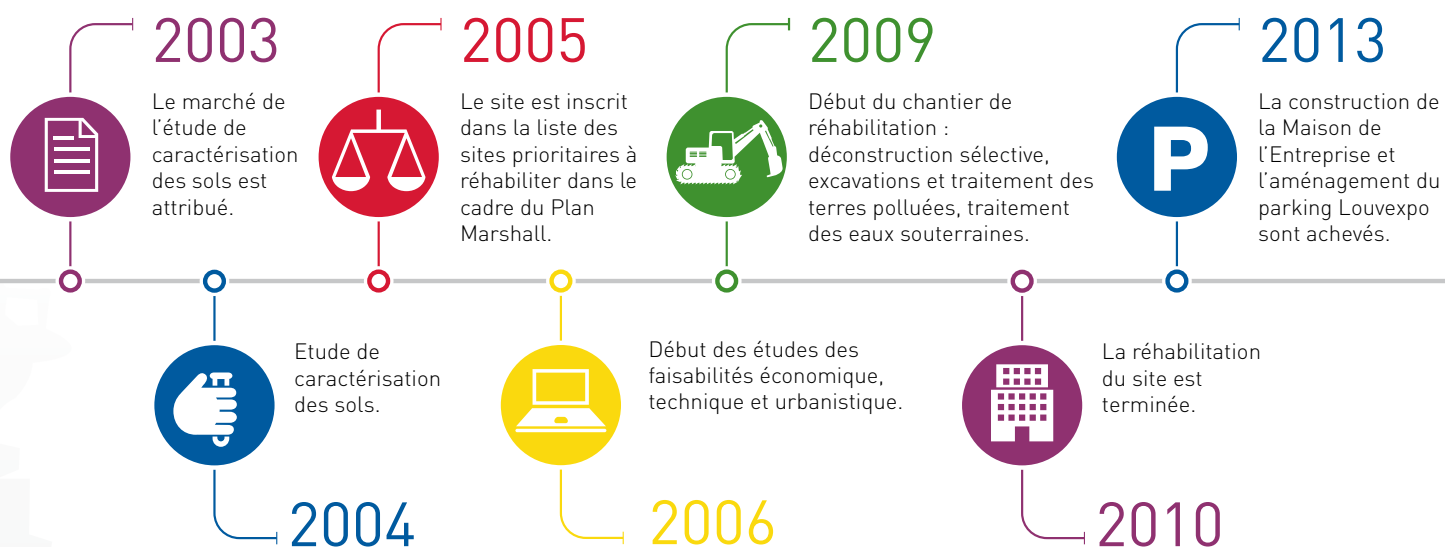
## Les pollutions du sol

Les investigations des sols ont permis d'identifier et de délimiter des pollutions en huiles minérales, en hydrocarbures polycycliques et monocycliques (HAP et HAM) et en solvants chlorés.

## Bref historique

De 1875 à 1983, le site « Ubell » (S.A. des Usines, Boulonneries et Etirage de La Louvière) est le siège d'une activité industrielle métallurgique, spécialisée dans l'étrirage à froid des métaux, la fabrication de pièces de boulonnerie et de produits estampés. A la suite de la cessation des activités en 1983, la plupart des bâtiments seront détruits. La société Parinox poursuivra toutefois ses activités sur la partie est du site jusqu'en 1990. Le site se transforme alors en une friche industrielle recolonisée par une végétation abondante se développant sur les gravats des anciennes infrastructures industrielles. Une partie de l'ancien site UBELL, au nord-est, est toujours occupée par la S.A. Aciers Grosjean.

## Quelques points de repère...



## La mission de SPAQ<sub>u</sub>E

La réhabilitation des 2,84 hectares de ce site avait pour objectif d'y autoriser la construction de bureaux, de parkings et d'y permettre le passage d'une voirie de contournement de La Louvière.





# Ubell

## La Louvière

La réhabilitation des 2,84 hectares de cette friche industrielle a été réalisée grâce au financement du Plan Marshall. Du point de vue de la réaffectation, ce site est idéalement situé à proximité du futur nouveau centre-ville de La Louvière (projet « La Strada »), à côté du nouveau hall des expositions Louvexpo et de la gare.

### Le site en chiffres

- Superficie totale : 2,84 hectares
- Propriétaire : SPAQuE
- Financement : Plan Marshall
- Durée de la réhabilitation : 7 ans
- Catégorie : Site d'activité économique désaffecté (SAED)
- Ville : La Louvière
- Province : Hainaut

### Développement économique

Cette réhabilitation a permis la construction, dès 2010, par l'intercommunale IDEA, de la Maison de l'Entreprise. Ce bâtiment d'allure contemporaine comprend 70 m<sup>2</sup> de surfaces locatives permettant d'accueillir une vingtaine d'entreprises innovantes. Une partie du site a, également, été utilisée comme parking pour le nouveau hall des expositions Louvexpo tandis que sur une autre a été implantée la voirie de contournement de La Louvière.



**SPAQuE**

Boulevard d'Avroy, 38/1  
4000 Liège - Belgique  
Tél. : +32 4 220 94 11  
Fax : +32 4 221 40 43  
[www.spaque.be](http://www.spaque.be)

Editeur responsable : Philippe Adam, Boulevard d'Avroy, 38/1 à 4000 Liège

Production : Service de la communication externe et des relations avec la presse  
Responsable : Jean-Frédéric Deliege [jf.deliege@spaque.be](mailto:jf.deliege@spaque.be)

Conception graphique : Eurotop

Date : Mai 2018

Photos : SPAQuE sa (Philippe Saenen, Jean-Frédéric Deliege)