



De la Wallonie d'hier, nous créons celle de demain

Bois Saint-Jean

Seraing

Le site Bois Saint-Jean, qui se présente sous la forme d'un plateau de 146,27 hectares, est situé sur le territoire de la Ville de Seraing au centre d'un triangle formé par l'ancienne commune d'Ougrée au nord-ouest, la gare de triage de Renory au nord-est et le domaine universitaire du Sart-Tilman au sud.



Bois Saint-Jean

Les activités du « crassier » de la société Ougrée-Marihaye, ou terril du Bois Saint-Jean, ont débuté en 1920. Dès le début, on y déverse des déchets sidérurgiques et les déchets ménagers provenant de la commune d'Ougrée.



Au départ, ces déchets ménagers étaient mélangés avec du laitier en fusion et des produits à base de goudron le tout étant, ensuite, déversé sur le crassier.

Dans les années 50, on note la présence de deux terrils sur le site.

Jusqu'en 1987, année de fermeture du crassier, on y a déversé, outre des déchets ménagers et de construction, des boues de lavage des gaz des hauts-fourneaux, des boues de hauts-fourneaux, des résidus solides et liquides de l'industrie chimique, des déchets de l'industrie phytopharmaceutique, des déchets (huiles, hydrocarbures, cyanures, métaux lourds, etc.) en provenance de diverses usines du bassin industriel liégeois sans oublier les nombreux déversements clandestins.



Avant la réhabilitation

Les investigations des sols ont permis de diviser le site en 18 zones, caractérisées par un degré de contamination variable, limitant ou au contraire autorisant une réutilisation directe du terrain, et réparties comme suit :

- terrains non pollués et directement utilisables ;
- terrains peu pollués, utilisables moyennant un minimum d'aménagement ;
- terrains peu pollués, utilisables moyennant un assainissement léger ;
- terrains fortement pollués à confiner ou à assainir.



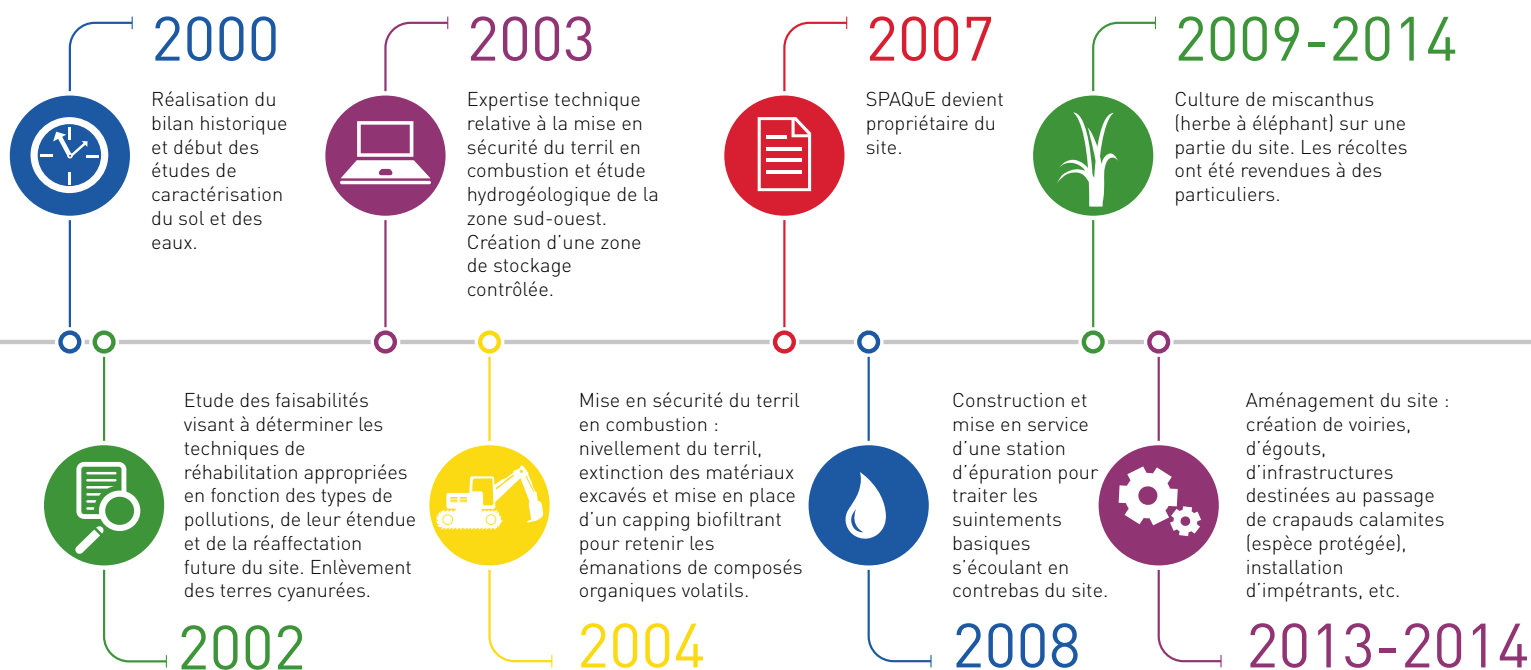
Le terril

D'une superficie de 2 hectares et d'une hauteur de 40 mètres, le terril situé à l'ouest du site présentait un phénomène de combustion interne.

A 1 mètre de profondeur, la température dépassait 100 degrés. Dans la partie ouest, entre 18 et 24 mètres, elle atteignait 600 degrés.

Cette combustion était à l'origine d'émanations gazeuses à caractère toxique et nauséabond.

Quelques points de repère...



Mission de SPAQuE

La réhabilitation menée par SPAQuE avait pour objectif de permettre l'extension, sur 40 hectares, du *Liege Science Park* géré par la SPI afin d'accueillir de nouvelles entreprises issues des recherches menées à l'Université de Liège.



La pollution des sols

En fonction des zones, la présence d'un grand nombre de polluants a été établie lors des études de caractérisation : métaux lourds, arsenic, cyanures, HAP, huiles minérales.



La pollution des eaux

Les investigations des sols ont permis de déterminer la présence dans les eaux de benzène, naphthalène, huiles minérales, phénols, métaux lourds, produits tensioactifs et cyanures.





Bois Saint-Jean

Seraing

Développement économique

La réhabilitation de cet ancien crassier sidérurgique et décharge d'ordures ménagères était indispensable à l'extension du *Liege Science Park*, géré par l'agence de développement économique de la province de Liège, la SPI.

Une fois la réhabilitation terminée, les travaux d'aménagement de cette extension (voiries, bassins d'orages, égouts, mobilité douce, impétrants, infrastructures de préservation de la faune, etc.) ont été entamés en 2013 et finalisés début 2014. Ces travaux ont été financés conjointement par les fonds européens FEDER, la Région wallonne et SPAQ&E (propriétaire du site).

Parallèlement à l'extension du *Liege Science Park*, SPAQ&E a exploité sur le site une plantation de miscanthus géant, une graminée originaire d'Asie et d'Afrique aussi connue sous le nom d'herbe à éléphant. De 2009 à 2014, le miscanthus a été récolté pour être utilisé comme combustible, comme matériau dans l'éco-construction, comme biomasse à méthaniser, etc.



Le site en chiffres

- Superficie totale : 146,27 ha
- Propriétaire : SPAQ&E
- Financement : FEDER et Région wallonne
- Coût : 10.051.941 €
- Durée de la réhabilitation : 5 ans
- Catégorie : site d'activité économique désaffecté (SAED)
- Ville : Seraing
- Province : Liège

SPAQ&E

Boulevard d'Avroy, 38/1
4000 Liège - Belgique
Tél. +32 (0)4 220 94 11
Fax : +32 (0)4 221 40 43
www.spaque.be

Editeur responsable : SPAQ&E, boulevard d'Avroy, 38/1 à 4000 Liège
Réalisation : Service de la communication externe et des relations avec la presse
communication@spaque.be
Conception : Eurotop
Photos : SPAQ&E sa (Philippe Saenen, J. Dehon), SPI
Date de publication : Février 2015